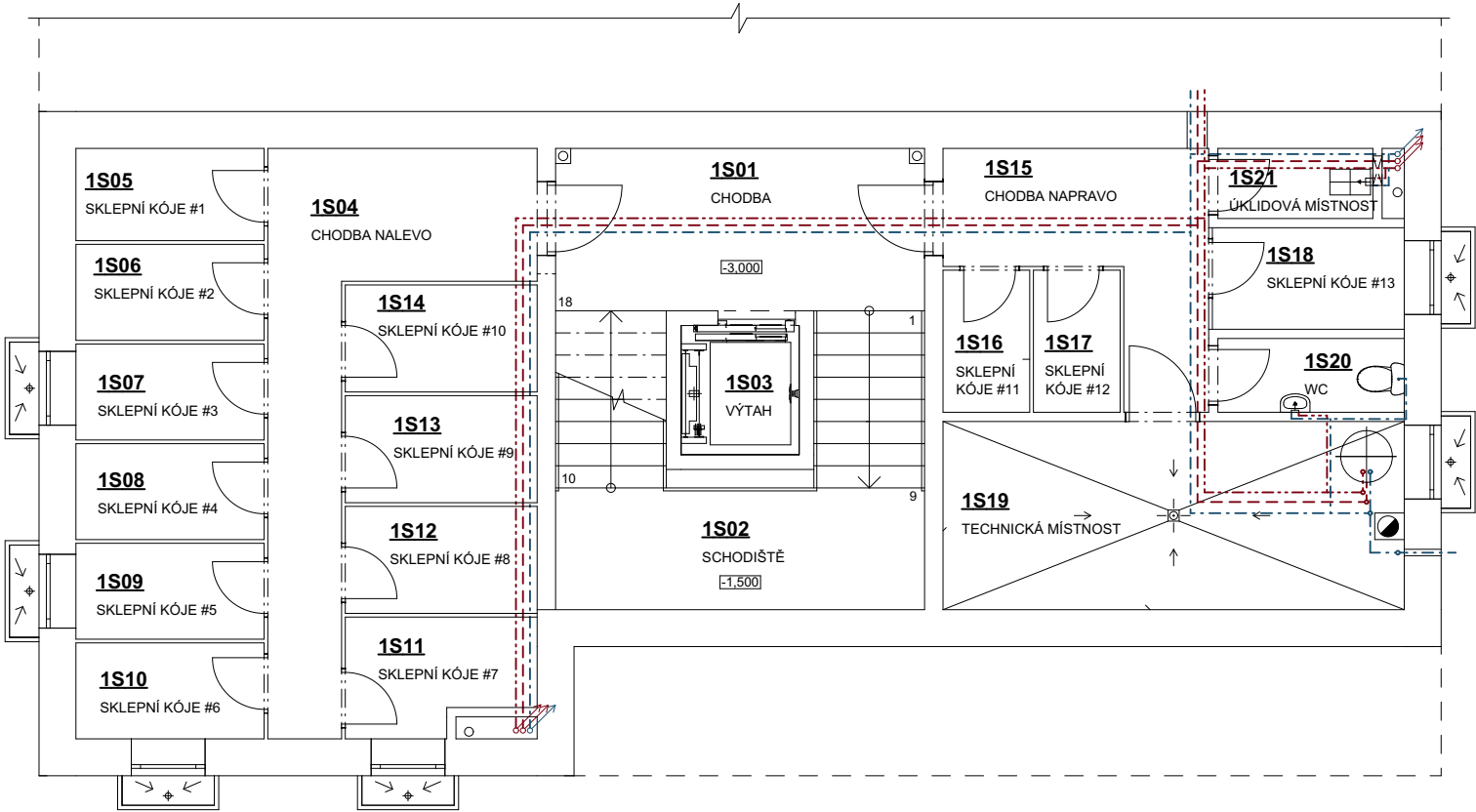


SCHÉMA ROZVODU VODOVODU 1.S

M 1:100



LEGENDA MÍSTNOSTÍ

OZN.	NÁZEV MÍSTNOSTI	PLOCHA [m²]
1S01	CHODBA	11,00
1S02	SCHODIŠTĚ	15,45
1S03	VÝTAHOVÁ ŠACHTA	2,80
1S04	CHODBA NALEVO	12,77
1S05	SKLEPNÍ KÓJE #1	3,19
1S06	SKLEPNÍ KÓJE #2	3,32
1S07	SKLEPNÍ KÓJE #3	3,32
1S08	SKLEPNÍ KÓJE #4	3,32
1S09	SKLEPNÍ KÓJE #5	3,32
1S10	SKLEPNÍ KÓJE #6	3,32
1S11	SKLEPNÍ KÓJE #7	3,81
1S12	SKLEPNÍ KÓJE #8	3,77
1S13	SKLEPNÍ KÓJE #9	3,77
1S14	SKLEPNÍ KÓJE #10	3,77
1S15	CHODBA NAPRAVO	8,03
1S16	SKLEPNÍ KÓJE #11	2,26
1S17	SKLEPNÍ KÓJE #12	2,26
1S18	SKLEPNÍ KÓJE #13	3,57
1S19	TECHNICKÁ MÍSTNOST	15,79
1S20	WC	2,52
1S21	ÚKLIDOVÁ MÍSTNOST	2,00
		113,36 m²

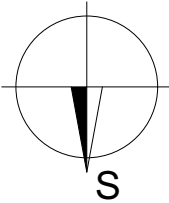
LEGENDA

- STUDENÁ VODA
- TEPLÁ VODA
- CIRKULACE

POZNÁMKA

VODOMĚR PRO CLEÝ OBJEKT JE UMÍSTĚN VE VODOMĚRNÉ ŠACHTĚ

PŘESNĚJŠÍ ZAKRESLENÍ A POPIS VIZ TZB – NENÍ PŘEDMĚTEM BAKALÁŘSKÉ PRÁCE



0,000 = 235,350 m n.m., B.p.v. / SOUŘADNICOVÝ SYSTÉM S-JTSK

PŘEDMĚT	BAKALÁŘSKÁ PRÁCE		<div><div>T</div><div>FAKULTA STAVEBNÍ ústav pozemního stavitelství</div></div>	
VYPRACOVAL	Gabriela Pastorková			
VEDOUCÍ PRÁCE	prof. Ing. Jitka Mohelníková, Ph.D.			
STAVEBNÍK	Jan Novotný, Zámečnická 8, Brno 612 00			
MÍSTO STAVBY	ulice Houškova, parc. č. 2549/27, k.ú. Brno-Komín			
NÁZEV STAVBY	BYTOVÝ DŮM			
STAVEBNÍ OBJEKT	SO 01 BYTOVÝ DŮM		FORMÁT	2xA4
ČÁST	Doplňující výkresy (TZB)		DATUM	5/2021
OBSAH:	SCHÉMA ROZVODU VODOVODU 1.S		STUPEŇ PD	DPS
			MEŘÍTKO 1:100	Č. VÝKRESU 7.05